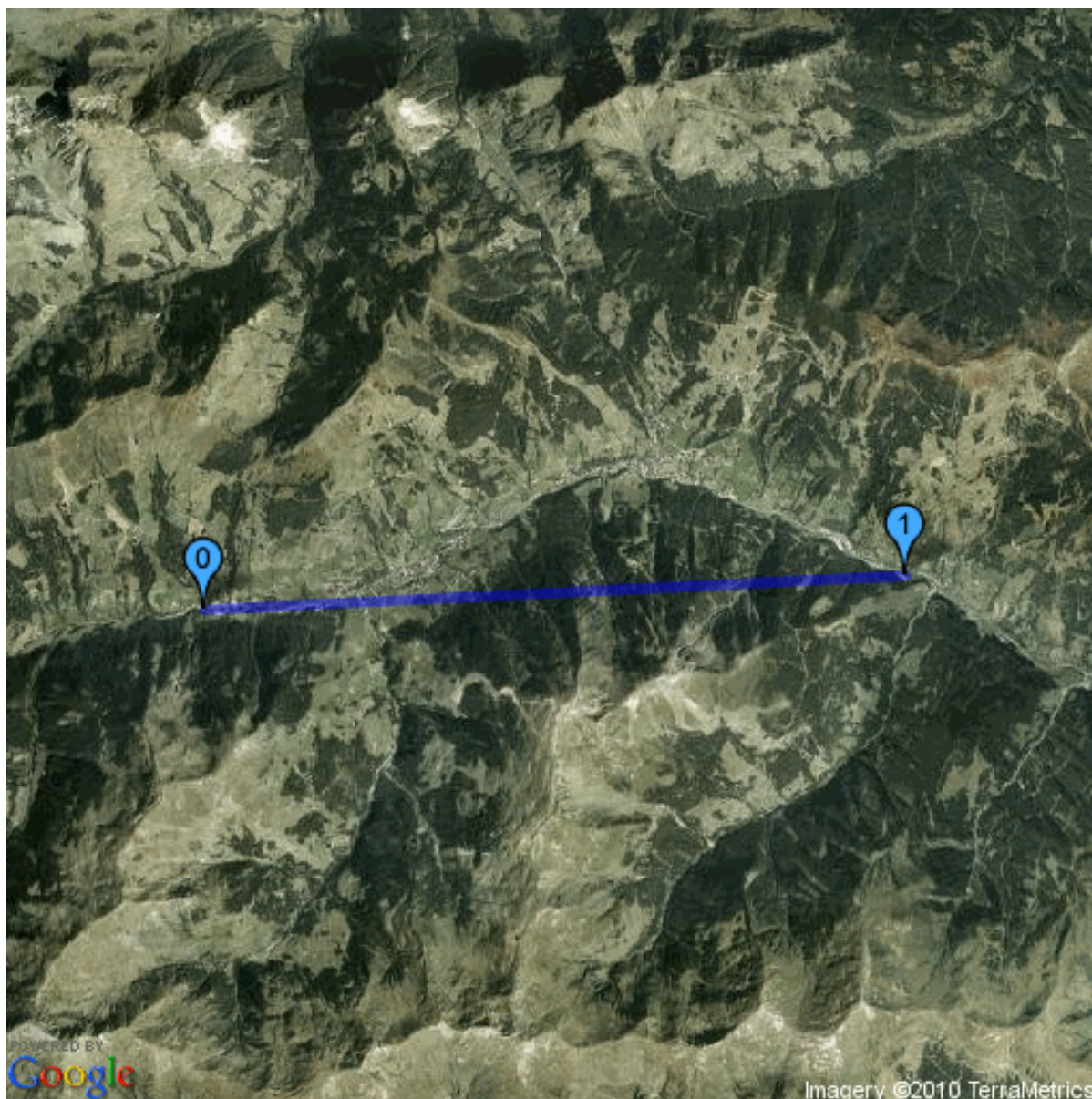


## Saalbach/Hinterglemm - Skicircus (plan)

Author: Igor Itinerary duration: 20 minutes



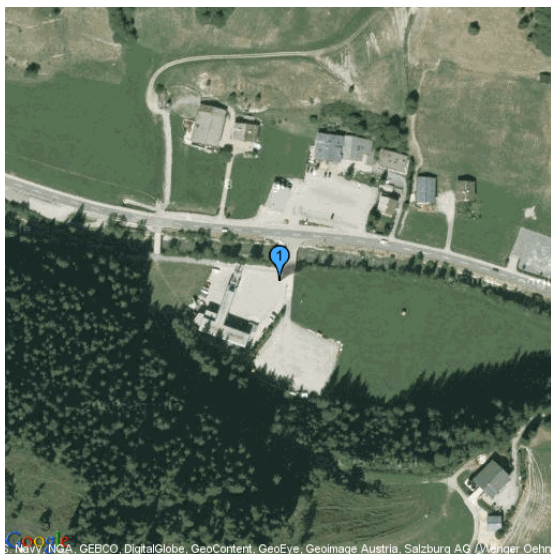
Lyžaský areál nedaleko Salzburgu s 200 km sjezdovek

Lyžaská aréna Saalbach Hinterglemm Leogang je největší lyžaskou arénou v Rakousku. Ten, kdo by si chtl vyzkoušet velký okruh po nejatraktivnějších sjezdovkách na jižních a severních svazích, musí vstát brzy. Pesto se to vyplatí. Široké úžasné sjezdovky, vhodné pro rodiny, z vrchol Kohlmaiskopf, Bernkogel, Reiterkogel a Spiegleckkogel se nejlépe hodí pro to, aby se lovk dostal do formy, aby pak mohl hledat výzvy na razantních trasách, jako je sjezd pro mistrovství světa z vrcholu Zwölfer, vysokého 1984 m nebo píkry severní sjezd ze Schattbergu, který je ve výšce 2020 m. A už jste vyznavai carvingového lyžování nebo ambiciózní závodní lyžai, najdete zde vhodný svah. V celé lyžaské oblasti láká na kulináské pochoutky, jako jsou Kaspressknödel (knedlíky s pивním sýrem), Kaiserschmarrn (sladký císaský trhanec) nebo Stelzen, 40 pvodních salaší. V údolí vozí bezplatné skibusy, které jezdí od 9 do 17 hodin mezi jednotlivými místy, rekreanty zpt do výchozího místa.



**Hinterglemm 47°22'30.94" a 12°33'49.87"**  
(10 minutes)  
Ski atlas str. 164

V Hinterglemmu by ml být veejný bazén.  
Latitude:47° 22' 31.35"  
Longitude:12° 33' 49.29"



**Saalbach 47°22'44.13" a 12°40'35.35"** (10 minutes)  
Velké parkovišt  
Latitude:47° 22' 44.5"  
Longitude:12° 40' 35.61"