

Brdy - Plešivec, okolí Jinc (plán na víkend)

by Igor



40 km od domova

Pátek:

Sobota: výlet na Plešivec, veer pesun do Bštína

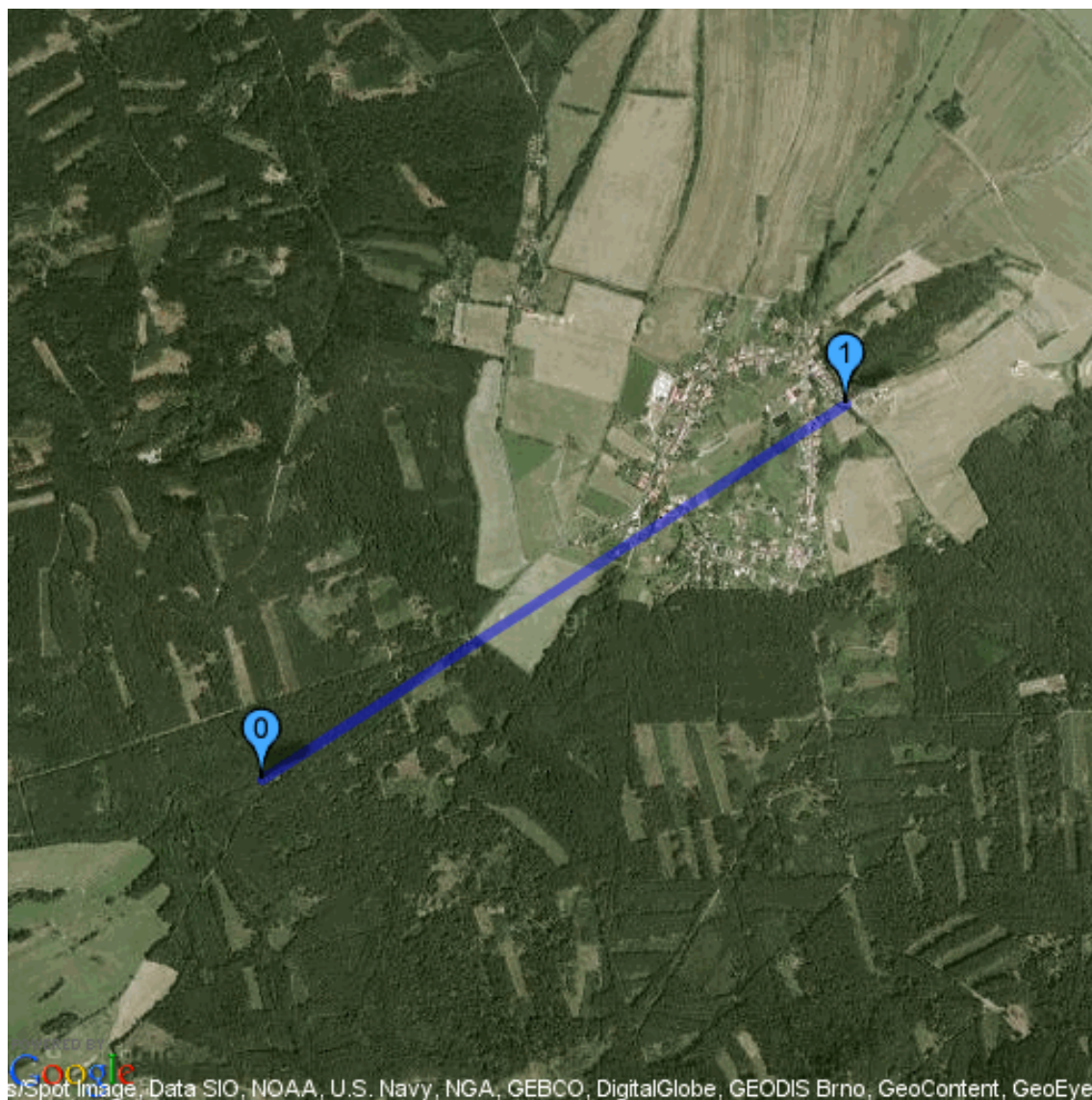
Nedle: výlet na Velkou Babu

f&b Brdy, str 138, Smaragdové jezírko

Hora Plešivec leží v Brdské vrchovin, v severní ásti Temošenské vrchoviny (Brdy), nad údolím Litavky. Obec je hora piazována do jiné ásti Brdské vrchoviny, na Hebeny, z geomorfologického hlediska tomu tak však není. Jde o velmi výrazný vrch s dobrými rozhledovými možnostmi zejména na západ - do oblasti tzv. Stedních Brd (kde se nalézá VVP Jince), ale z několika míst i k severovýchodu, do oblasti eského krasu a na Hebeny. Na vrcholu se nacházelo rozsáhlé (57 ha) hradišt z pozdní doby bronzové, jedno z nejvtších v echách, jehož zbytky se zde na několika místech ješt dochovaly. Nejvýznamnějšími rozhledovými body jsou ertova kazatelna v blízkosti vrcholu a Krkaví skály v jeho jihovýchodních svazích.

Plešivec je znám a populární mezi trampy, kteí si v jeho svazích vybudovali několik osad. Nkteré zdejší místní názvy (nap. Fabiánova zahrada) pipomínají ducha a pána Brd, Fabiána, který však má mít své hlavní sídlo na Velké Bab (614 m).

Zajímavými místy jsou: tzv. Smaragdové jezírko v SV svazích, nedaleko obce Lhotka, vzniklé zatopením malého lomu a Plešivecký viklan, k nmuž vede znaená odboka. Vtšina zajímavých míst je zpístupna turistickým znaením, samotný vrchol je však skrytý v lese, ervená a zelená turistická znaka jej tsn míjejí.



Plešivec - stání **49°47'50.71"S, 13°59'57.12"V**

115, 262 23 Jince, Czech Republic,CZ

49° 47' 50.76" 13° 59' 56.89"



654 m vysoký vrch je už po mnoho desetiletí oblíbeným výletním cílem. Na vrcholu kdysi bývalo rozsáhlé hradiště asi z pozdní doby bronzové (kolem roku 1000 p. n. l.), o emž svdčí mnoho zdejších archeologických nález. Pozstatky val mnoha povstmi opedeného sídla našich dávných pedk jsou v terénu dosud patrné. K hradišti vede cesta pes Plešivecké sedlo a vstoupíme do nj místem zvaným Stará Vrata. Na nejvyšším míst u skaliska U Pyramidy je v takzvané Zahrad mýtická bylinková zahrada Fabiána, pána Brd. Ze skalnatého výbžku nad bývalým lomem Velká skála, nazývaného ertova kazatelna je nádherný výhled do dalekého kraje. Asi 2 km odtud v lese najdeme Smaragdové jezírko, jehož hladina je za příznivého poasí opravdu smaragdov zelená.

Zajímavosti - viz Brdy, str. 138:

Viklan GPS: 49°48'9.58"S, 13°59'53.57"V

ertova kazatelna

Smaragdové jezírko

Pravké hradiště a archeologické nálezy

Na pomrn plochem temeni Plešivce kdysi stávalo rozsáhlé hradiště, které bylo své doby (pozdní doba bronzová, kolem roku 1000 p. n. l.) vbec nejvtší v celých echách. Zabíralo plochu 57 hektar a bylo opevnno mohutnými kamennými valy. Bohužel, v minulosti navršené kameny rozebrali místní obyvatelé pro stavební úely a dodnes je patrný pouze mírn zvlnný terén. Plešivec se proslavil i jako nejvtší naleziště bronzových pedmt v R,

kteře jsou uloženy ve sbírkách Národního muzea v Praze, v hoovickém muzeu a ve Schwanzenberské sbírce na Orlíku.

Plešivecký viklan

Na východním úbočí Plešivce pod Krkavími skalami se nachází pozoruhodný balvan, zvaný viklan. Je vysoký 2 m a dlouhý 3 m. Kdysi v minulosti byl podepen dvěma kamennými epy, které způsobovaly jeho viklání. Bohužel, po úderu blesku byly epy rozdrčeny a kámen dnes sedí pevně na svém podloží.

Nevysvětlená záhada

Za deště je možné na některých místech Plešivce pozorovat unikátní jev, oznaovaný jako gravitační anomálie, jež zcela popírá gravitační zákony. Údajně jakási neznámá síla zde dokáže tlait vodu proti svahu hory.

Povsti:

Fabiánova zahrádka, Akropole

Za jedním kamenným valem pravkého hradiště, který je zčásti rostlou skálou, se nachází oddělený prostor. Je v něm upravené ohniště a kamenná kesla. Kolem rostou duby a je odtud nádherný výhled. Zde podle povsti pěstuje své neviditelné bylinky duch brdských lesů – Fabián. Fabián býval kdysi šlechticem. Ml ženu Medulínu, kterou si odvedl do svého hradu na hoře Baba. To se ovšem ani trochu nelíbilo jeho bývalé milence. Protože to byla arodjnice, hrad i jeho obyvatelé zaarovala. Hrad zmizel, Fabiánova žena byla promnna v bylinku zemřlu a Fabián v ducha. Ovšem v dobrého, který dodnes chrání Brdy. Nkdy je mu však smutno a to se tu ozývá dlouhé žalostné houkání, které se nedoporuuje v žádném pípad napodobovat!

Smaragdové jezírko a Krkaví skály

Ve Smaragdovém jezírku pi severovýchodním svahu hory údajně žije Hadí královna. Obas se zjevuje v podobě panny a kdo uslyší její náek, do roka zeme. Svě sídlo má i v Krkavích skalách, kde steží sluj s kamenným stolem. Zde se nkdy zjevuje v podobě hada s oslnivě se lesknoucí korunkou na hlavě.

Na vratech

Dle povsti na Plešivci a Komorsku sídlili kdysi obři. Plešivecký obr unesl komorskému dceru, a proto mezi nimi došlo k válce. Dcera komorského obra však oba obry usmíla. Místu, odkud se ob usmíené strany vrátily do svých domovů, se říká Na vratech.

ertova kazatelna

Skalní útvar, o němž se říká, že tu kdysi aroval ábel. Údajně zde stávalo msteko, které bylo promnno ve skále a su. Místo poté sloužilo jako shromáždíště brdských arodjnic.



Suggestions

GCMKA5 Base-camp Plesivec

http://www.geocaching.com/seek/cache_details.aspx?guid=212bbe32-76b7-4f6c-b42a-bc8a5e88851b

GCPW7A Plešivec

http://www.geocaching.com/seek/cache_details.aspx?guid=425863a8-fad3-4107-83de-9bac05b47a9d

GCYB96 Stonepolis

http://www.geocaching.com/seek/cache_details.aspx?guid=2a4febed-d6d3-459d-bc94-00602baafe10

GC1FPBX Dolovani pod Plesivcem

http://www.geocaching.com/seek/cache_details.aspx?guid=69b2a120-232b-4f68-8408-524cf9872013

GC1VB41 Smaragdove jezirko

http://www.geocaching.com/seek/cache_details.aspx?guid=64fd5cae-59d3-491d-9d1c-40820904be37

Bštín - stání 49°48'25.63"S, 14° 1'21.78"V

Bštín 54, 267 24 Bštín, Czech Republic,CZ

49° 48' 25.87" 14° 1' 21.32"



Případn by se mlo dát stát na návsi u hospody.

f&b Brdy, str. 146, Velká Baba

Nad Hostomicemi se do výše 614,5 metru vypíná Velká Baba - místo opečené legendami a sídlo Fabiána - pána brdských les. Ne vždy zde byla divoká brdská příroda tak jak je tomu nyní, ale stával tu hrad rytíe Fabiána. Prý snad Fabián byl rytíem loupeživým, kdo ví.

I pivedl si na svj hrad ženu, ale nedlouho po svatb se v kraji objevila jeho milenka - arodjnice. Pišla s úmyslem ženám vlastním - pomstít se. Za jedné temné a boulivé noci svolala síly pekelné a s jejich pomocí hrad zniila, fabiánovu ženu promnila v zemžlu a Fabián sám se stal lesním duchem, pánem brdských hvozd.

Pesto jeho srdce zstalo dobré a zlá arodjnice nad ním nezvítzila. Lidem se však vyhýbá a potkat ho lze jen výjimen v podob myslivce. Spousty asu tráví na nedalekém Plešivci, kde chodí opeovávat divotvorné a bžnému smrtelníkovi neviditelné bylinky do své zahrádky na samotném vrcholu. Nkdo tvrdí, že to jsou léivé bylinky a že jimi uzdravuje chudé.

Pokud se nkdy budete toulat hvozd, možná uslyšíte táhlé houkání. To Fabián vzpomnl si na svoji ženu a je lépe potichu zmizet v dáli. Kdo houkat zane také, se zlou se potáže.

Fabián obchází Brdy a peje o n. Kdo by jim škodil, toho potrestá. A je duchem dobrým je i duchem znan potmšilým, který si nenechá uniknout příležitost aby pocestné potrápil. Ovládá přírodní živly a pivolat pro nj mrana s poádným lijákem není problém.



Suggestions

?? GC1BBKE Pisek

http://www.geocaching.com/seek/cache_details.aspx?guid=67d267e8-cd87-46f5-b345-0fa1b8116b02

GC1X6JH Huguv pramen

http://www.geocaching.com/seek/cache_details.aspx?guid=d2ad9878-ed70-4470-a092-f1322868c885