

# Itinerář - Sardinie sever 1.část

středa 2. března 2016  
13:22

## Pátek 1.7.

- Odjezd kolem 13.hodiny, dojet do Dro (50), kousek od Gardy (8 hodin)

## Sobota 2.7.

- Dopolodne ferrata u Dro (vyrazit nejpozději v 9.00 hodin)
- po obědě přesun k trajektu 6-7 hodin (STPL v Livornu, 62 nebo přespat přímo v přístavu, kde by měl být též STPL se servisem)
  - o Možnost servisu

## Neděle 3.7.

- Ráno trajekt na Sardinii

## Sardinie:

### Neděle 3.7.

- Přejezd z trajektu na 95 nebo 97
  - o Koupačka
  - o Výlet na kole

### Pondělí 4.7.

- Přejezd do Palou
  - o Koupačka
  - o Výlet na kolech na ostrovy (33 km)

### Úterý 5.7.

- Přes 170, krátká zastávka a procházka historickým kamenným městečkem
- Přes wiew point 160 na 180 - bahenní termální koupačka
- 300 nebo 350 koupačka

### Středa 6.7.

- 370 ferrata
- 380 Neptunova Jeskyně
- 400 koupačka, servis

### Čtvrtek 7.7.

- Buď koupačka (500, 515) nebo výlet do soutěsky (550)
- 700 stání, koupačka

### Pátek 8.7.

- 800 (850, 855) nebo 100 stání, koupačka

### Sobota 9.7.

- Trajekt, přejezd do Rakouska

### Neděle 10.7.

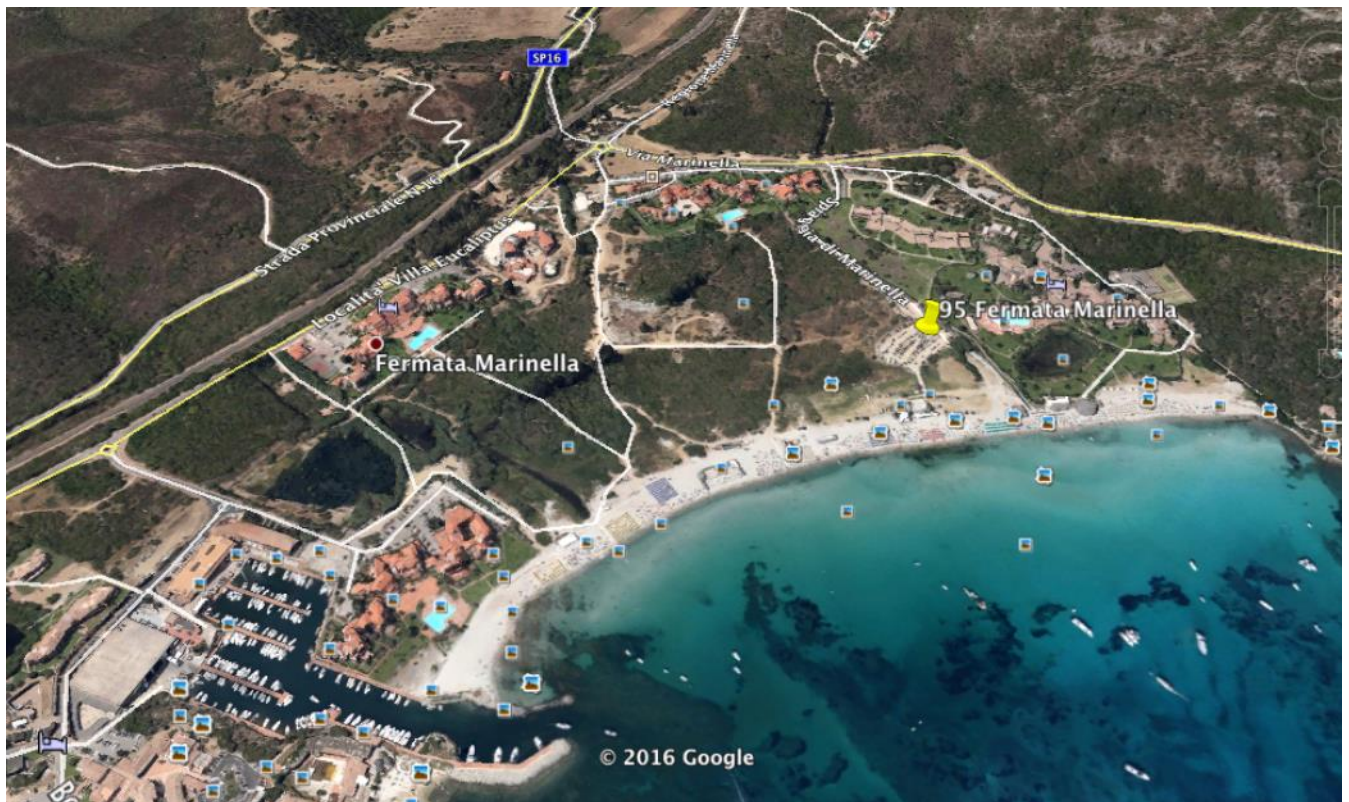
- Cesta domů

Trajekt v Civitavecchia: 42.099936, 11.783549

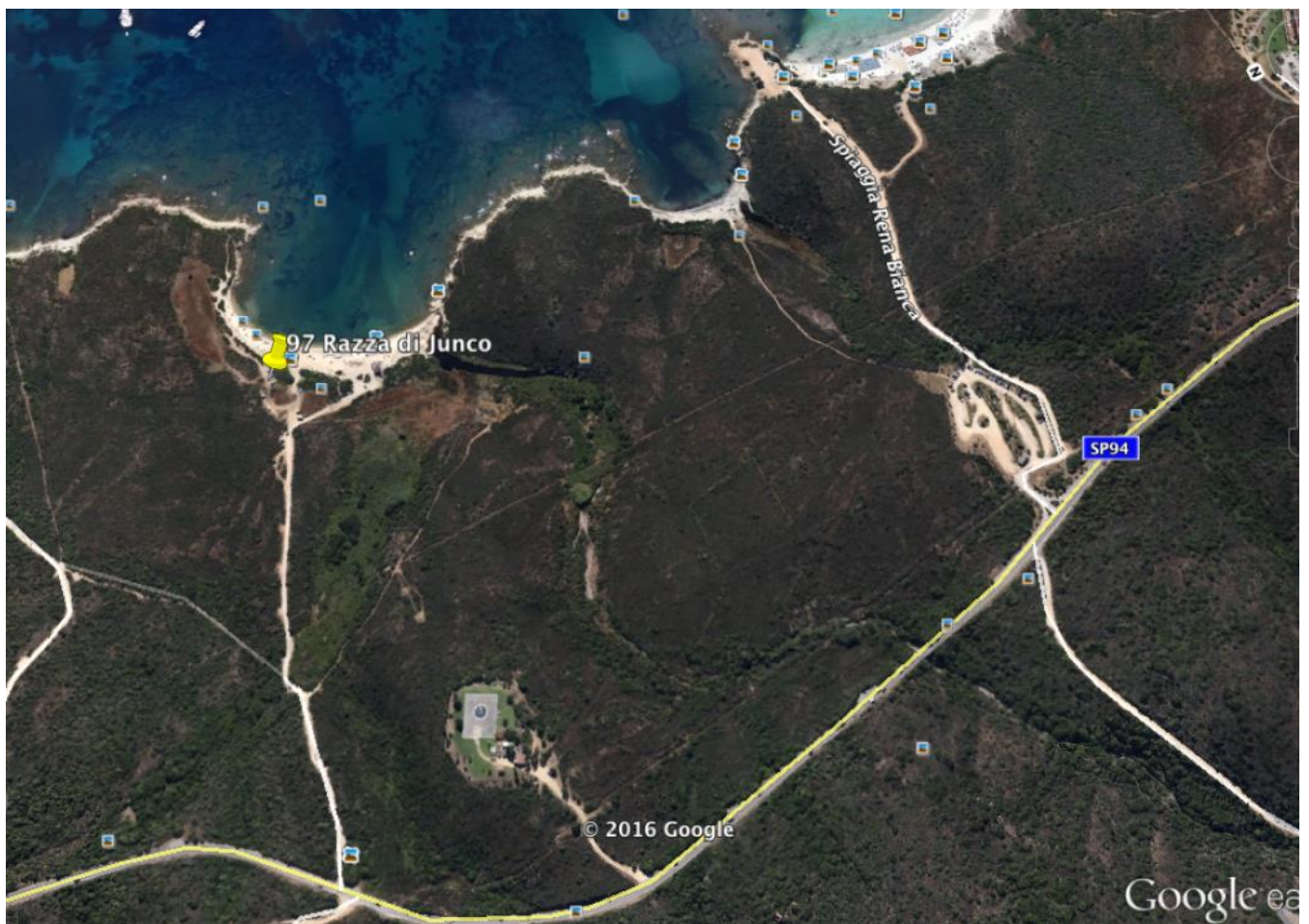
Olbia, trajekt: 40.922629, 9.522827

90 Golfo Aranchi - port: 40.995236°, 9.625621°

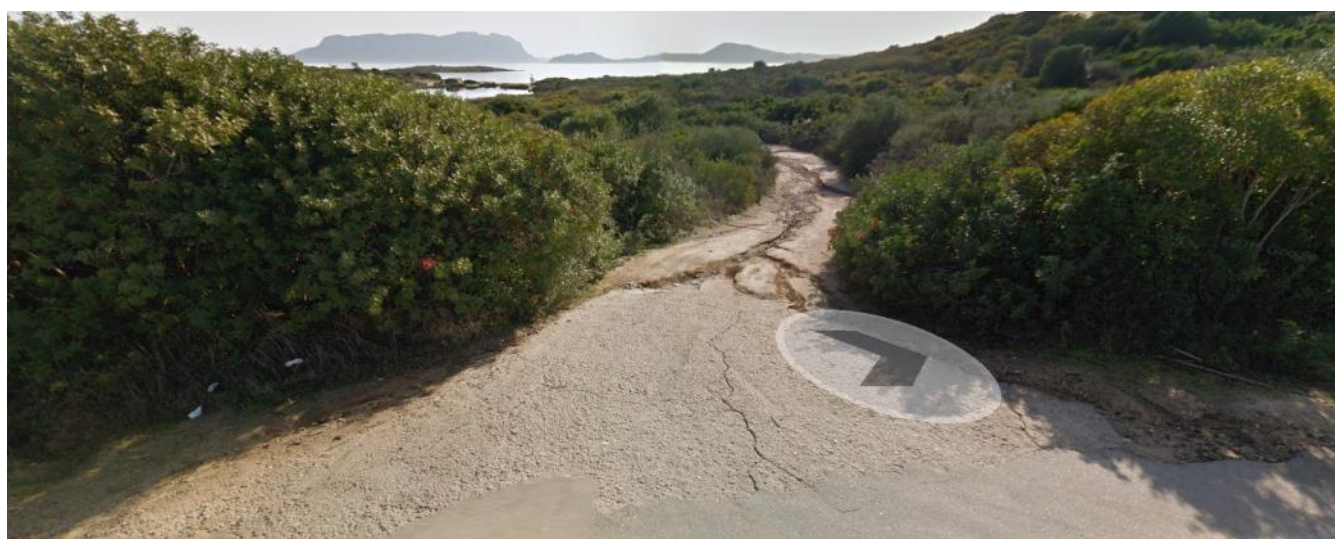
95 Fermata Marinella: 41.003947°, 9.552408°



97 Razza di Junco: 41.053506°, 9.523088°



**100 Golfo Aranci, Province of Olbia-Tempio**  
Itálie  
40.960806, 9.582844



110 Golfo Aranci: 41.004212°, 9.622627°  
- Záložní stání



- Výlet na kolech na poloostrov až k torzu majáku Vecchio Semaforo (5 km tam a 5 zpátky)
  - o 112 Vecchio Semaforo: 40.998092°, 9.652931°





130 Capo di Orso: 41.172434°, 9.416428°

- Parking (zřejmě se platí 2 EUR)
- Výlet do skal
  - o Jedná se o známého medvěda ze Sardinie. Medvěd je ze žuly. Skála je vysoká okolo 122 metrů, do tvaru medvěda ji vytvaroval vítr a voda.



### Souostroví La Maddalena

- Možná výlet na kole
  - o <http://www.mapmyride.com/it/la-maddalena-sardinia/>

La Maddalena je malé souostroví se zhruba 11 tisíc obyvatel skládající se ze skupiny sedmi malých ostrovů: La Maddalena, Caprera, Santo Stefano, Spargi, Budelli, Santa Maria a Razzoli a většího počtu malinkých ostrůvků na severním pobřeží. Celé souostroví je součástí národního parku jménem La Maddalena. Jde o turistickou oblast s mnoha překrásnými plážemi jako např. nejslavnější „[Spiaggia Rosa](#)“ (neboli **Růžová pláž**) na ostrově Budelli, která je růžová díky výskytu červeného korálu.

Ostrov **La Maddalena** je jediný obydlený ostrov z výše uvedeného souostroví a každou hodinu jej spojují trajekty (přivozy) z přístavu **Palau** a **Santa Teresa di Gallura**.



138 Palou - stani: 41.185648°, 9.376858°

- Hned vedle je asi camp



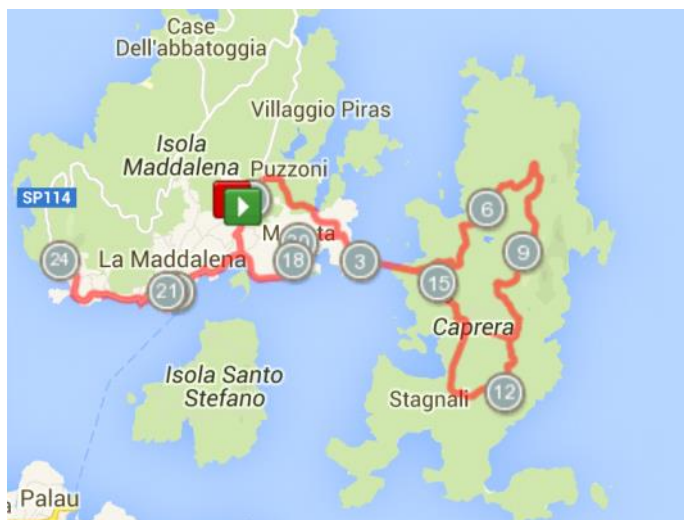
139 Palau - stani, zaloha: 41.182781°, 9.376010°

140 Palou - port: 41.181863°, 9.386061°

### Cyklovýlet na La Maddalena

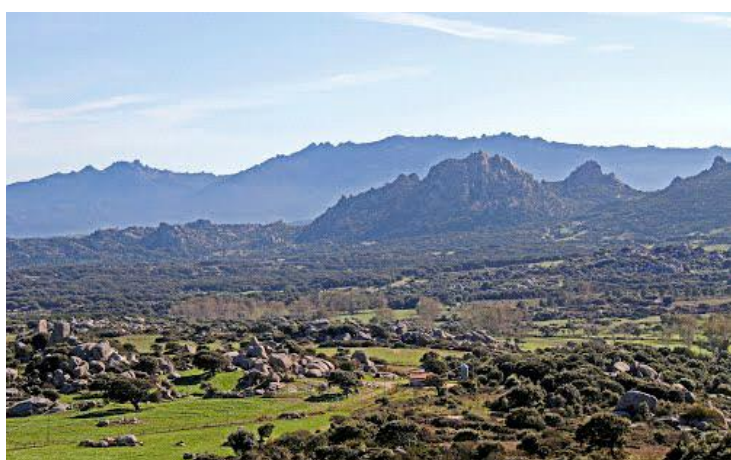
- <http://www.mapmyride.com/it/la-maddalena-sardinia/>
  - o <http://www.mapmyride.com/routes/fullscreen/174748696/> 33 km





160 Valle della Luna - panorama: 40.967070°, 9.022220°

- Panoramatická zastávka
- "měsíční údolí" Valle della Luna, mimořádně sugestivní místo s neskutečně ohlazenými balvany a ostrými žulovými kameny, které vytvářejí dojem měsíční krajiny.



170 Tempio Pausania: 40.899526°, 9.106033°

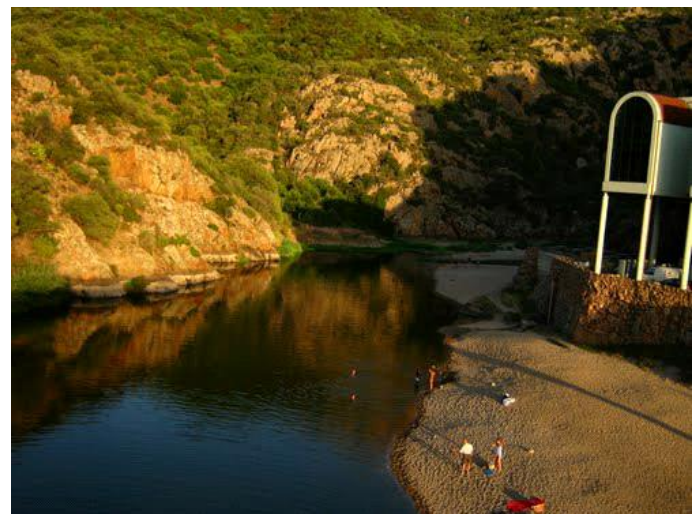
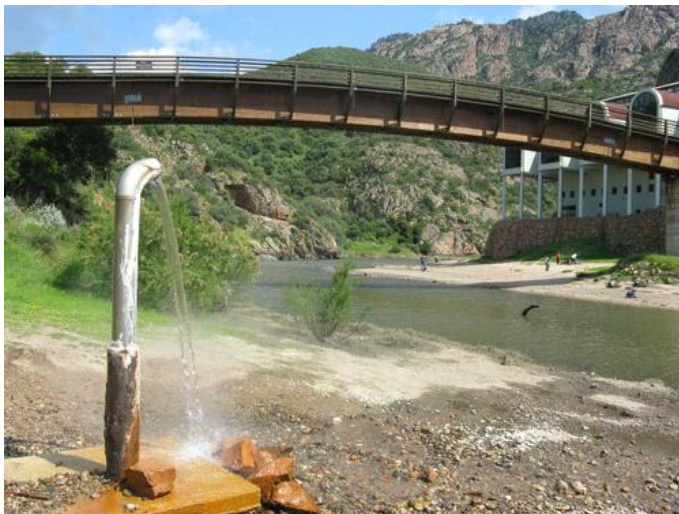
- Parking
- Hezké kamenné městečko = procházka





180 Terme Casteldoria: 40.900102°, 8.898812°

- přírodní bahenní lázně Terme di Casteldória na řece Coghinas
- V pěkném okolí najdeme velké množství vinic a družstevních vinných sklepů, kde se vyrábějí výtečná vína Vermentino a Moscato



200 Isola Rossa: 41.016157°, 8.889479°

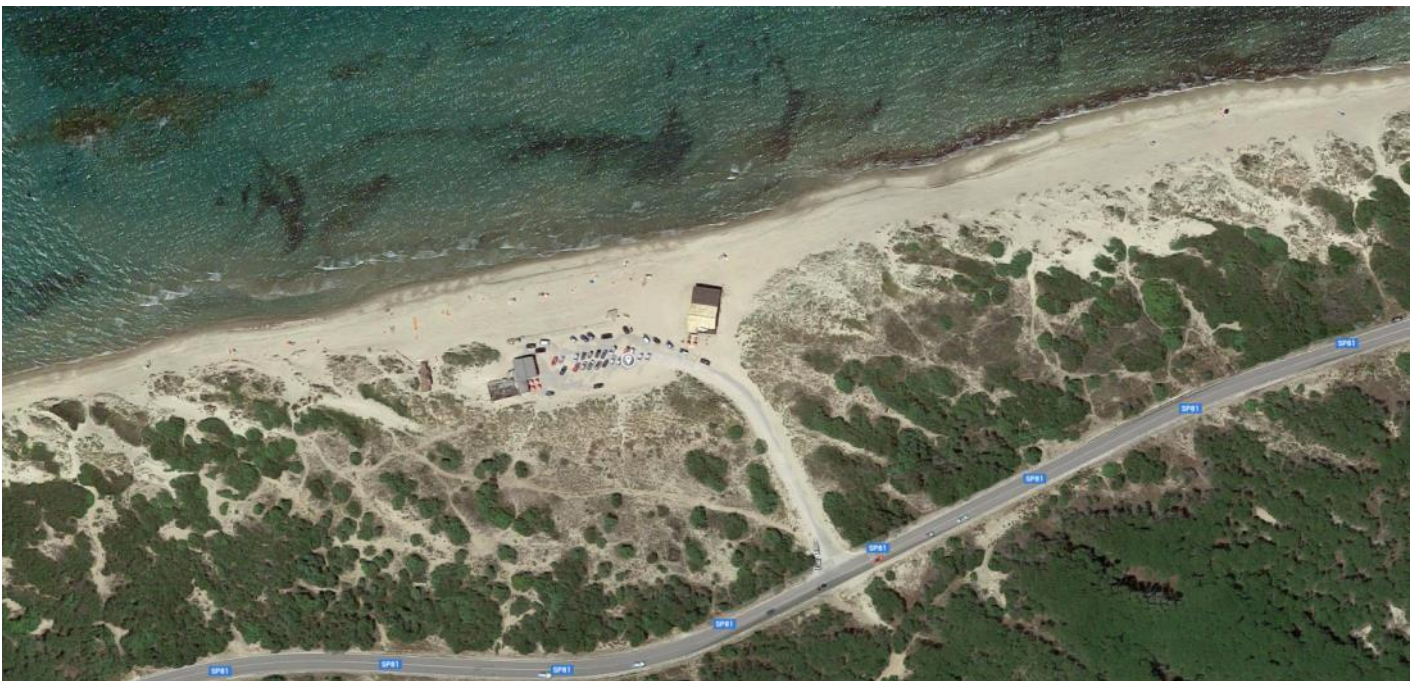




**300 Discesa a mare 6**

07037 Sorso SS, Itálie

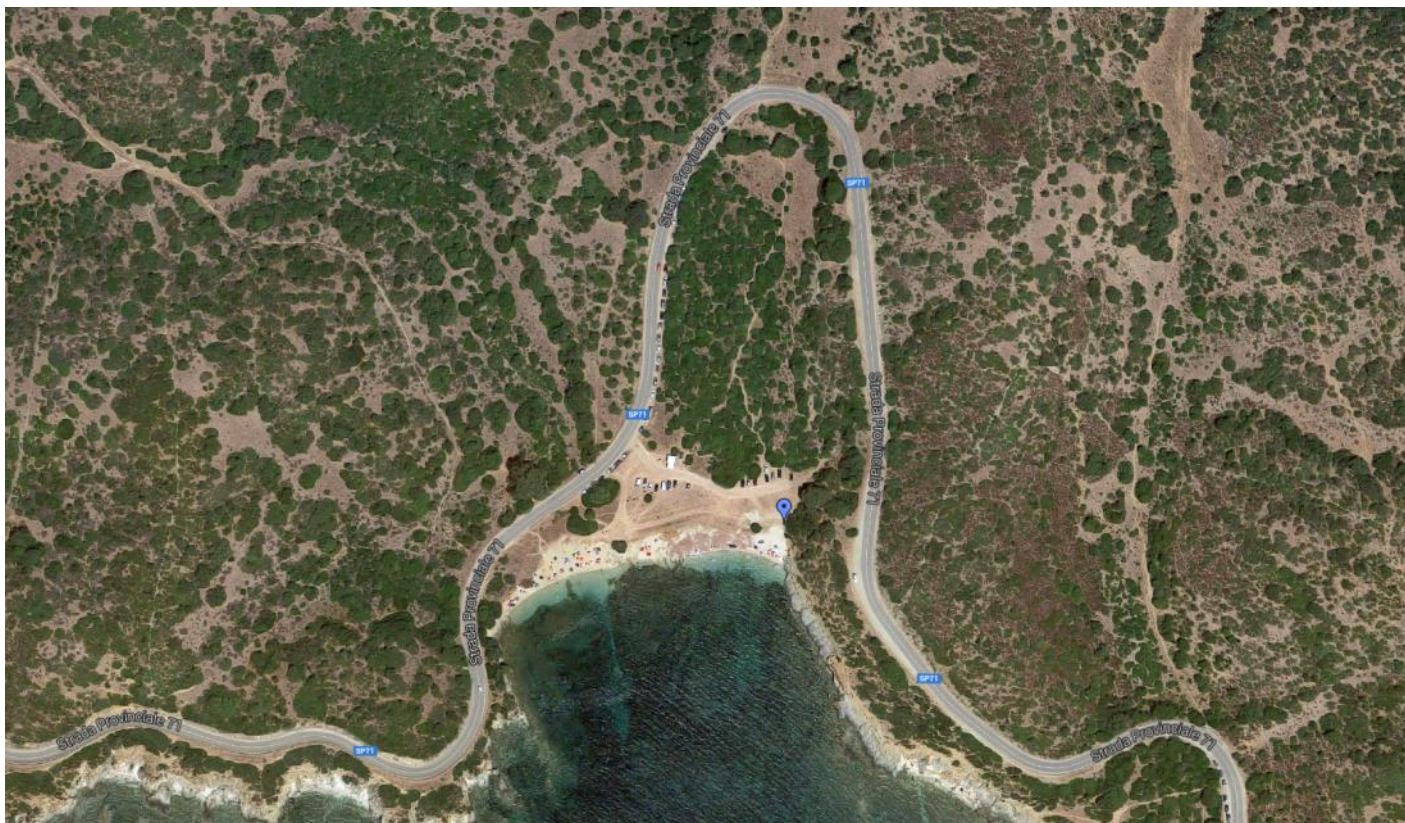
40.825163, 8.536029



Domus de Maria, Province of Cagliari

Itálie

38.915914, 8.776039



350 Porto Palmas:

40.748712°, 8.158874°



**Ferrata** (info na konci materiálu)

370 Ferrata del Cabirol - parking: 40.573902°, 8.159302°

380 Grotta di Neptuno: 40.563497°, 8.163555°

**400 Torre Argentina: 40.314537°, 8.464947°**

- Dle fotek hezké místo, zřejmě možný servis
- Relax (při pěkném počasí 2 dny)





500 Arutas: 39.952480°, 8.403210°



515 Arutas II: 39.959582°, 8.401309°



Supramonte di Orgosolo e di Oliena je pokrytý staletými lesy. Na této plošině vyvěrá krasový Su Gologone, nejdůležitější pramen ostrova s 300 litry vody za sekundu. Nachází se tam také nejhlubší kaňon Evropy, kaňon Gorropu, jehož stěny dosahují na některých místech až neuvěřitelných 400 metrů, a krasová dolina Su Suercone, kde můžete zahlédnout staleté tisy. V tomto masivu pramení některé hlavní řeky Sardinie: Cedrino, která podrývá skály a vytváří nádherné soutěsky, a Flumendosa, druhá nejvýznamnější řeka ostrova.

Flóru tvoří především horské středomořské druhy rostlin a vzácné keře a rostliny, zatímco fauna je obzvláště bohatě zastoupená včetně vzácných druhů zvířat jako jsou: mufloni, divoká prasata, sardinské divoké kočky, kuny, lasice a lišky. Z ptactva zmíníme supa sardinského, orla královského, havrana císařského a sokola stěhovavého.

550 Gorropu - parking: 40.158949°, 9.508190°

- Místo pro zahájení treku ke kaňonu Gorropu

