

Itinerář - cesta na trajekt

středa 2. března 2016
13:22



1607 Sardi...

Pátek 1.7.

- Odjezd kolem 13.hodiny, dojet do Dro (50), kousek od Gardy (8 hodin)

Sobota 2.7.

- Dopoledne ferrata u Dro (vyrazit nejpozději v 9.00 hodin)
- po obědě přesun k trajektu 6-7 hodin (STPL v Livornu, 62 nebo přespat přímo v přístavu, kde by měl být též STPL se servisem)
 - o Možnost servisu

Neděle 3.7.

- Ráno trajekt na Sardinii

Sardinie:

Neděle 3.7.

- Přejezd z trajektu na 95 nebo 97
 - o Koupačka
 - o Výlet na kole

Pondělí 4.7.

- Přejezd do Palou
 - o Koupačka
 - o Výlet na kolech na ostrovy (33 km)

Úterý 5.7.

- Přeš 170, krátká zastávka a procházka historickým kamenným městečkem
- Přeš wiew point 160 na 180 - bahenní termální koupačka
- 300 nebo 350 koupačka

Středa 6.7.

- 370 ferrata
- 380 Neptunova Jeskyně
- 400 koupačka, servis

Čtvrtek 7.7.

- Buď koupačka (500, 515) nebo výlet do soutěsky (550)
- 700 stání, koupačka

Pátek 8.7.

- 800 (850, 855) nebo 100 stání, koupačka

Sobota 9.7.

- Trajekt, přejezd do Rakouska

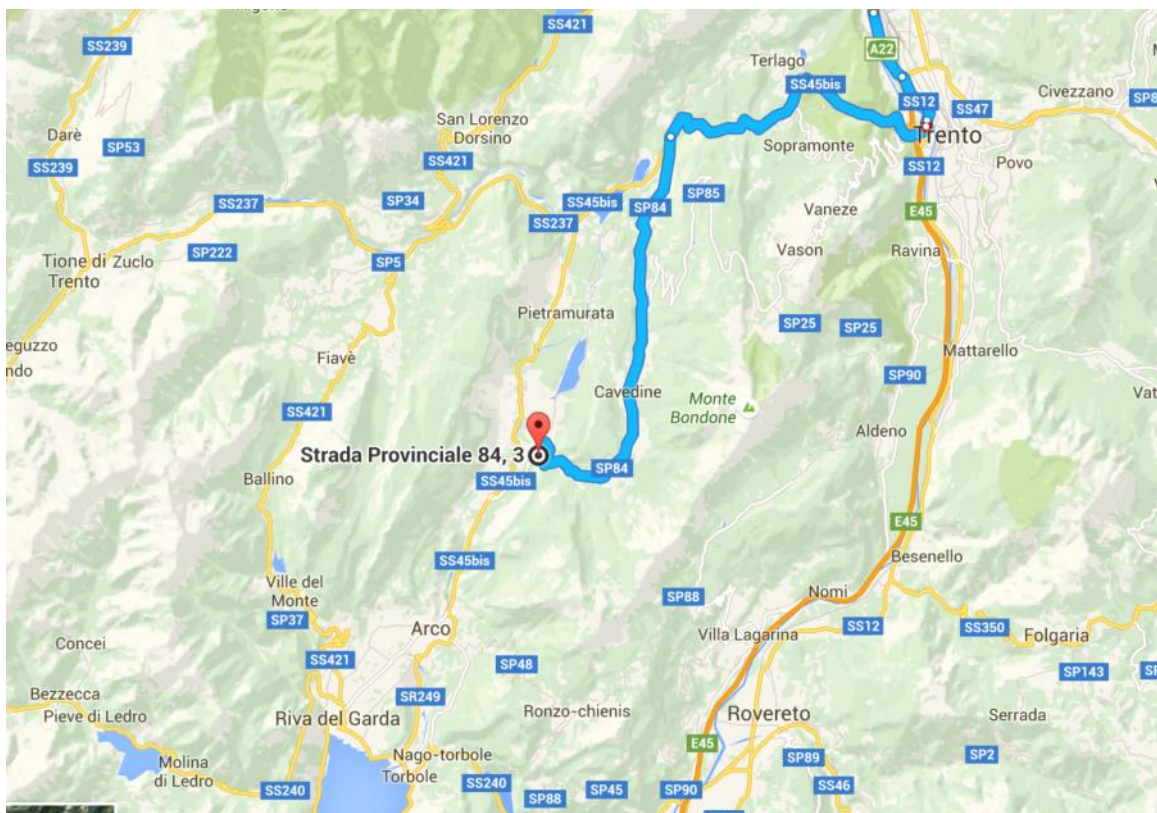
Neděle 10.7.

- Cesta domů

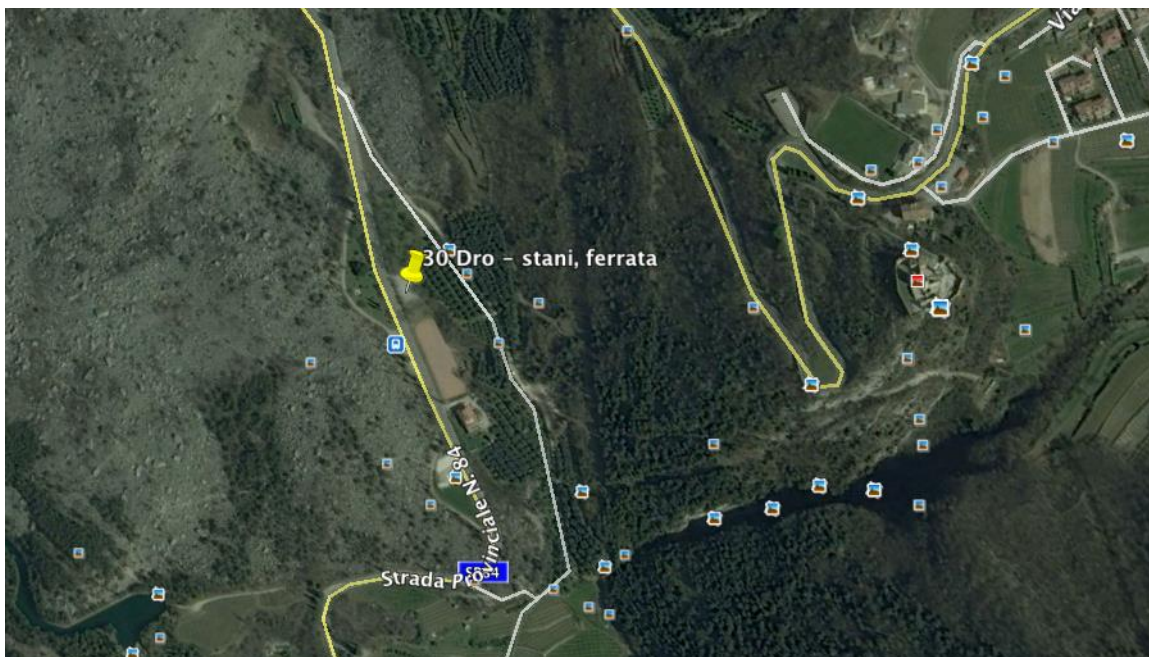
Z Rokycan na STPL u Civitavecchii - 1180 km, 13 hodin

V pátek odpoledne dojet na parkoviště k Dro (675 km, 7-8 hodin)

V sobotu ráno absolvovat menší ferratku (2 hodiny) a následně pokračovat na STPL k Civitavecchii



30 Dro - stani, ferrata: 45.973037°, 10.934952°



Charakter: Krátká, sportovní feráta. Přesný název je **Sentiero attrezzato Rio Sallagoni**, nebo také **Castel Drena** podle hradu na konci cesty.

Čas / převýšení / klesání 2:00 / 180 m / 180 m
Cíl Castel Drena 390 m
Čas výstupu 1:15 / ferrata 1:00
Čas sestupu: 0:45
Délka trasy ?
Východiště Dro 120 m
Místo nástupu parking v obco Drena 200 m
Místo návratu parking v obco Drena 200 m
Mapa ?

Otřížnost : C (sportovní charakter)
 Časové údaje: nástup 15 minut, výstup 60 minut, sestup 45 minut.
 Časové údaje (jiný zdroj): výstup 1 až 1:30, z toho feráta cca 30 minut

Velice zajímavá zajištěná cesta vedoucí soutěskou nad kaskádami potoka pod zříceninou hradu Drena. K nástupu se dostaneme z obce Dro (120 m, asi 5 km od Arca), kde odbočíme vpravo do obce Drena. Zde zaparkujeme na parkovišti u hřiště, kde je také dobré místo na pikniky (piknikplatz). Z parkoviště se dáme cestou vpravo, na rozcestí stále vpravo dojdeme asi za 15 minut k ústí soutěsky, odkud vytéká potok. Zde je nástup. Zajištěná cesta vede stěnou úzké soutěsky a kopíruje kaskády potoka. Obtížnost lze hodnotit stupněm C. Celá ferrata je ukryta ve stínu. Leze se po kramlích, občas v mírném převisu. Lidé menšího vzrůstu mohou mít mírné problémy s přecvakáváním karabin. Po zhruba 15 minutách soutěska vyústí do tzv. džungle – silně zarostlé části soutěsky, kde jsou stěny porostlé břečťanem kam oko dohlédne, prodíráme se křovím a kapradinami. Další část zajištěné cesty vede přes lanový most, kde se po jednom lanu kráčí a další dvě lana tvoří zábradlí. Pak už lehkým terémem přicházíme na vrchol kopce ke zřícenině hradu Drena (393 m). Ta je ovšem uzavřena branou a platí se zde vstupné. Sestup je po stezce a místy též po silnici zpět na parkoviště.





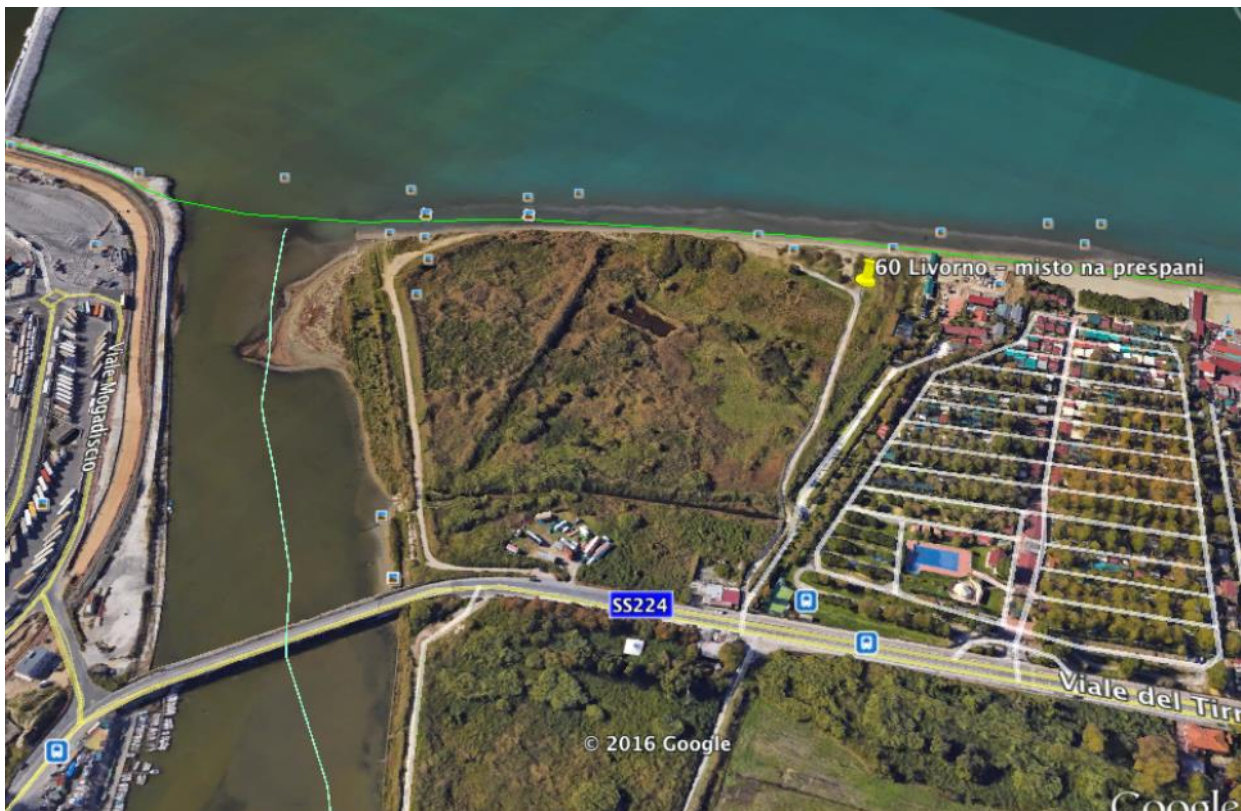
Od ferraty na STPL je to 522 km, cca 6.5 hodiny

55 STPL Marina Pisa: 43.678382°, 10.279080°

- Plný servis včetně ELE
- Cena 12 EUR

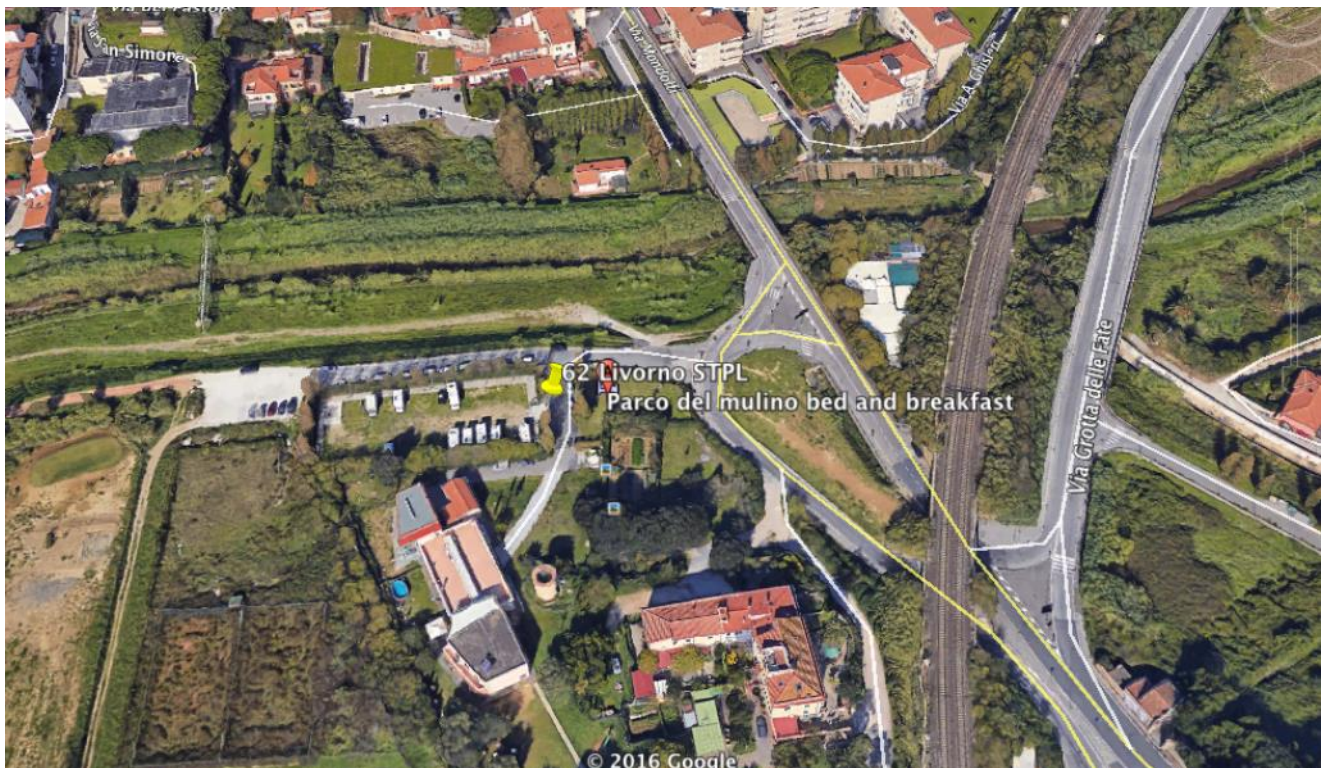


60 Livorno - místo na prespani: 43.585198°, 10.296852°



62 Livorno STPL: 43.513940°, 10.325032°

- Kousek od přístavu (za plotem)
- Plný servis
- Cena 12 EUR



75 Livorno - trajekt: 43.552773°, 10.302106°

74 Livorno STPL v marine: 43.555968°, 10.304136°

Livorno Parcheggio Stazione Marittima
STPL přímo v marině, zdarma, se servisem

Adresse

Calata Carrara

57100 Livorno

Koordinaten: 43°33'22"N, 10°18'11"O

Kontakt

Telefon: 0039/0586/820454

E-Mail Adresse: turismo@comune.livorno.it

Internetseite: www.comune.livorno.it

Beschreibung

Gebührenfreier Stellplatz für 30 Mobile. Übernachtungsplatz im Fährhafen für Fahrgäste nach Korsika und Sardinien. Asphaltierter Untergrund. Ganzjährig nutzbar.

Strom	Nein
Mobile über 8 Meter	Ja
Wasser	Ja
WLAN Hotspot	Nein
Entsorgung	Ja
Chemi-WC-Entleerung	Ja
Dusche	Nein
Tiere	Ja
Anzahl der Stellplätze	30
Gebühren	kostenlos

SERVICE

Anfahrt

In Livorno der Beschilderung zu den Fähren nach Sardinien und Korsika folgen.

Weitere Informationen zum Stellplatz

Ufficio Turismo, Telefon 0039/0586/820454, Mobil 0039/329/5927620, E-Mail turismo@comune.livorno.it, www.comune.livorno.it

80 STPL nedaleko Civitavecchia (trajekt)

Via Giannutri, 60-66

01014 Montalto di Castro VT, Itálie

[42.321755](tel:42.321755), [11.589268](tel:11.589268)





Ze STPL k trajektu je to 38 km, tj. 1 hodina

Trajekt v Civitavecchia: 42.099936, 11.783549

Olbia, trajekt: 40.922629, 9.522827

90 Golfo Aranchi - port: 40.995236°, 9.625621°

Ferrata Rio Sallagoni – obtížnost C

Stručná charakteristika: budete-li se motat kolem italského jezera Garda, určitě nevynechejte tento zajímavý kousek střední obtížnosti. Ferrata totiž prochází krásnou soutěskou, v níž se budete chvílemi cítit jako v románech Ztracený svět nebo Cesta do středu země :-). Nachází se přibližně 15 km severně od největšího italského jezera Lago di Garda (Gardské jezero), takže se dá dobře zkombinovat s dalšími skvělými cestami v okolí nebo s jiným outdoorovým vyžitím, kterého je v okolí Lago di Garda opravdu dostatek.



Příjezd a parkování: z České republiky je ideální cesta přes rakousko-italský hraniční průsmyk Brenner. Pak po dálnici přes Bolzano až do města Trento, zde sjet a pokračovat směrem na Arco a Rive del Garda do městečka Dro. Pokud vyrážíte z jihu od Gardského jezera, jeďte na sever přes známé lezecké město Arco taktéž do městečka Dro. Zde odbočte směr Drena. Asi po 2,5 km je po pravé ruce malé parkoviště (těsně za sportovním hřištěm).



Přístup: do ferratové výstroje se lze obléci již na parkovišti – přístup je opravdu krátký. Z parkoviště po pěšince nahoru malým výšvihem a potom po širší cestě doprava. Na rozcestí opět doprava mírně z kopce a dále proti proudu potoka k ústí do soutěsky.



Výstup: celá cesta prochází úzkou soutěskou a trochu tak připomíná rakouský [Postalmklamm Klettersteig](#). Nejtěžší pasáže čekají brzy po začátku. Jedná se o traverzy obtížnosti C několik metrů nad vodní hladinou, občas mírně převislé a jako lahůdka zde je i překrok ze skály na skálu. Po této úzké části se soutěska přeci jen rozestoupí a sestoupí se na její dno. Čeká vás nádherná procházka připomínající výše zmíněné fantastické romány. Po malé pěší části následuje lanový mostek (první ze dvou) a za ním si můžete vybrat, zda se vydáte do průlezu úzkou štěrbinou zajištěnou jen řetězem nebo ji objdete po pravé části pěšinou. Za druhým mostkem dostanete možnost další volby cesty – doleva vede cesta přímo ke hradu (na kameni je šipka s nápisem „castelo“) a rovně do další úzké části soutěsky. Pokud se rozhodnete pokračovat rovně, připravte se na to, že cesta zde již není jištěna průběžným lanem. Na druhou stranu všude tam, kde to je zapotřebí, je dostatek kovových kramlí. Obtížnost je již výrazně nižší, ale stále je co obdivovat a fotit. Tato pasáž dovede lezce do zahrádek za hradem. Průstup soutěskou zabere podle počtu lidí před vámi a času stráveného na focení 1-2 hodiny.



Sestup: po cestě z kopce dolů zpět k parkovišti. Využitím pěších zkratk (viz nákres na [topu cesty](#)) si lze ušetřit obcházení serpentýn. Jen je potřeba se po nich dobře dívat, nejsou příliš značeny. Sestup asi 20 minut.



Ideální sezóna: březen – říjen.

Vlastní hodnocení: velmi originální, krásná a fotogenická cesta, která musí zaujmout naprosto každého. Určitě je vhodná i pro starší, odvážné a hbité děti. Jen je potřeba, aby byly dostatečného vzrůstu (odhadujeme alespoň cca 150 cm).

